

4 Schritte zu einem sicheren Fenster

1. SIEGENIA Comfort App installieren

Installieren Sie die SIEGENIA Comfort App auf Ihrem Mobilgerät (z. B. Smartphone oder Tablet). Die SIEGENIA Comfort App finden Sie zum kostenlosen Download in Ihrem App Store:

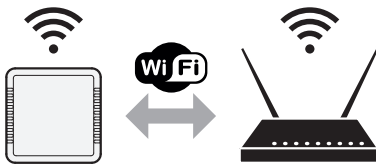


Aufgrund der Vielzahl an erhältlichen Mobilgeräten, kann nicht gewährleistet werden, dass die SIEGENIA Comfort App auf allen Smartphones und Tablets in vollem Umfang funktioniert.

Hinweise zur Kompatibilität finden Sie unter

www.siegenia.com/qr/comfort-app/faq

2. SIEGENIA Connect Box einrichten

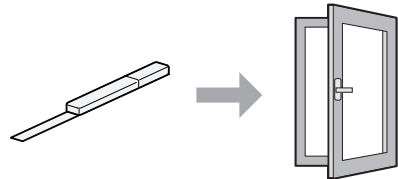


Führen Sie die Montage und Einrichtung der SIEGENIA Connect Box gemäß Montage- und Bedienungsanleitung H47.MOTS013DE durch.



Montageanleitung
SIEGENIA Connect Box

3. SIEGENIA senso secure montieren

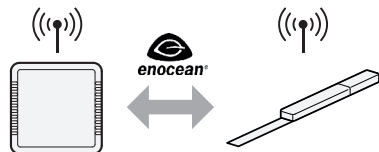


Führen Sie die Montage des SIEGENIA senso secure gemäß Montage- und Bedienungsanleitung H47.SENS002DE durch.

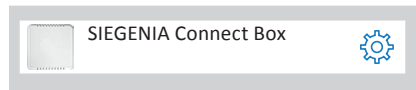


Montageanleitung
SIEGENIA senso secure

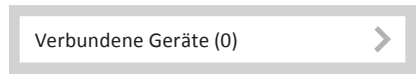
4. Geräte miteinander verbinden



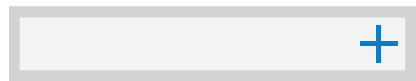
1. SIEGENIA Comfort App öffnen
2. SIEGENIA Connect Box auswählen



3. »Verbundene Geräte« auswählen

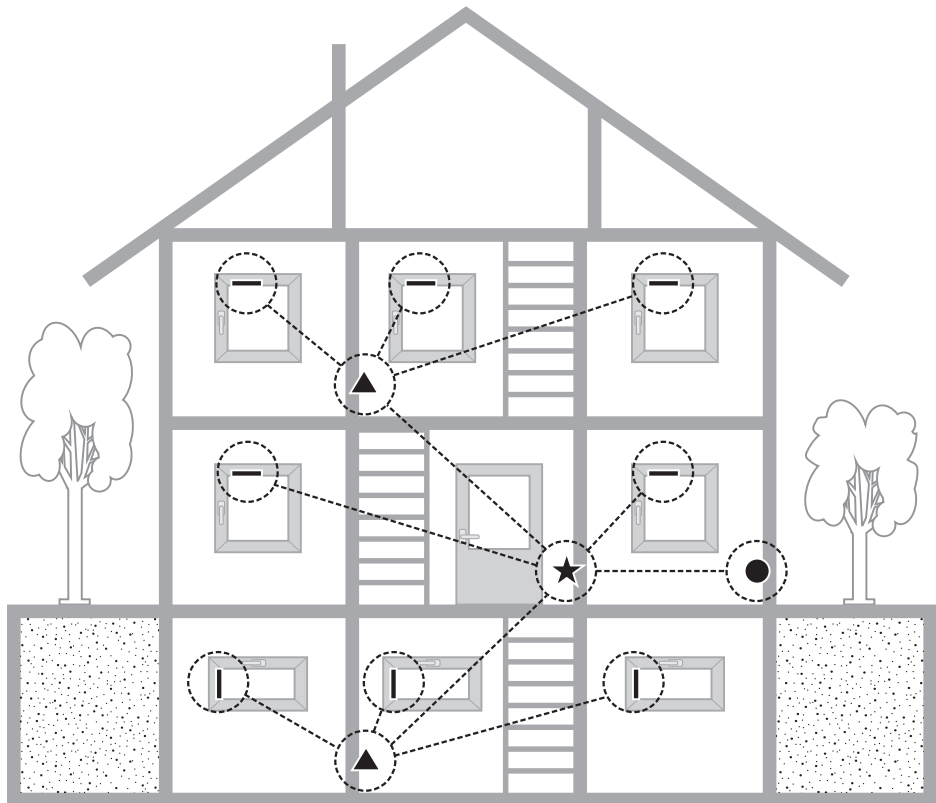


4. Neues Gerät hinzufügen



5. Fenstersensor einrichten (Schritt für Schritt per SIEGENIA Comfort App)

Installationsbeispiel im Haus



Die Funkreichweite des Fenstersensors kann je nach Einbausituation unterschiedlich sein.

Sollte die Funkreichweite in Ihrem Haus nicht ausreichen, empfehlen wir zur Verstärkung des Funksignals EnOcean Funk Repeater (z. B. Eltako TF100R-230V).

Beachten Sie zum Anschluss eines EnOcean Funk Repeaters die Dokumentation des Herstellers.

- WLAN Router
- ★ SIEGENIA Connect Box (Konverter)
- ▲ EnOcean Funk Repeater
- SIEGENIA senso secure (Fenstersensor)